

大腸鏡檢查前飲食及藥物說明



若您想對內容進一步了解，請洽諮詢電話：
05-27560005轉分機3313或3505

一、目的

腸內糞便會影響腸鏡檢查，檢查前必須讓腸道內無糞便，故需進行腸道清潔準備，下列事項請務必遵守

二、飲食注意事項

檢查前3天
不能攝取高
纖食物



蔬菜水果 高纖豆漿 牛奶 深色飲料

可食用
低渣飲食



白稀飯



白麵線



無加料蒸蛋



白饅頭



白吐司

檢查前1天
需採清流飲
食



清湯



白開水
蜂蜜水



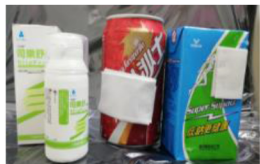
運動飲料

三、藥物準備

清腸劑藥物
勿直接服用



藥物加入無渣飲品
如:運動飲料、白開水



第一劑於檢查日
前一天服用
第二劑於檢查
當日服用



四、服藥後正確喝水方式

請在當天晚上6點到10點之間，
每30分鐘補充300CC水分。



五、注意事項

1. 請勿再服藥後1-2小時內大量飲水
2. 檢查前4小時就不再進食及喝水
3. 請觀察排便狀況，糞便須呈現為淡黃色清澈水狀才是最佳清腸
4. 有在吃血糖，抗凝血劑等等或其他藥物，問您的醫生是否停使用

六、返家注意事項



可抹薄荷油，促進排氣，減輕腹脹



腹部無不適，則二小時後可以開始進食，建議清淡些



三天內勿做劇烈運動，一週內避免食用太硬、太刺激性、太粗糙食物



出現解黑便、出血、腹部劇烈疼痛，請立即回診