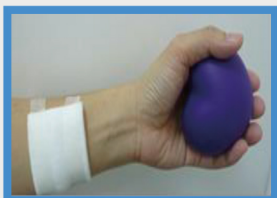


## 五、握球運動



握緊與用力握球  
5秒鐘

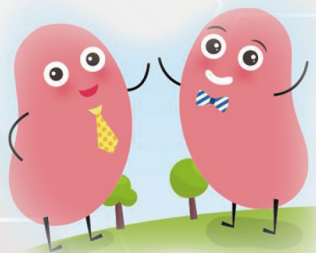
手放鬆



握球太鬆時效果  
不佳

小叮嚀：

開刀後48小時後若無滲血才可執行握球運動，若傷口處有滲血，需立即停止握球運動，建議每天執行血管運動，可增加瘻管的直徑進而改善動靜脈瘻管的功能。



## 六、結語

- 每日觀察動靜脈瘻管是否出現紅、腫、熱、痛等感染徵象。
- 每日檢查瘻管血流是否流暢，若有減弱或聽不到，請告知醫療人員。
- 每日應定時測量血壓，避免因血壓過低，引發血流不足而影響瘻管功能。
- 每次透析結束時，應正確壓迫10-15分鐘，在12~24小時以後才撕掉紗布。
- 動靜脈瘻管之手要保護，避免外傷。

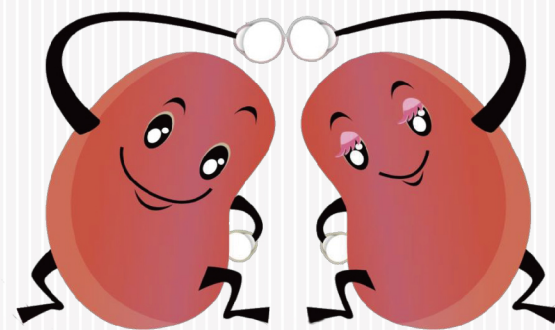
若您想對以上的內容進一步了解，請洽諮詢電話：05-2756000轉 3322慢性腎臟病防治中心衛教師或血液透析室3615、3616 護理師或95病房分機1951、1952 腎臟科專科護理師

### 參考資料

- 白玉玲、洪士元、邱周萍(2014) 血液透析患者血管通路的管理與教育—護理雜誌61(1)，93-98。
- 楊素真(2012) 永久性血管通路之評估與照護—台灣腎臟護理學會雜誌，12(1)，1-6。
- 臺灣腎臟護理學會 (2018，3) 血液透析腎友自我照顧須知· 取自 <http://www.tnna.org.tw/home/irc.asp>。

2019.10 一版

# 動靜脈瘻管 手術知多少？



## 動靜脈瘻管手術

腎臟保健中心 關心您

## 一、何謂動靜脈瘻管

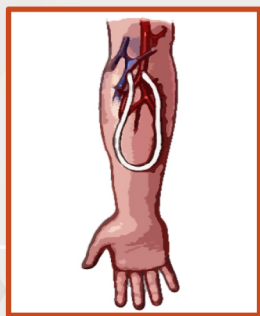
腎臟科團隊評估腎功能惡化須長期洗腎，會向患者建議準備做洗腎用的動靜脈瘻管(手筋) 以供「長期血液透析」之用。

### 種類

#### 自體瘻管



#### 人工血管



## 二、術前準備與評估

- 心臟外科醫師先評估血管條件，再決定手術部位及瘻管種類。
- 手術採局部麻醉，不需禁食。
- 安排手術時間請準時至開刀房。

## 三、手術後照護注意事項

- 每日觀察傷口：若出血、腫脹情形嚴重、傷口處末梢血循環冰冷須告知醫療人員。
- 傷口換藥注意事項：



準備用物



每日換藥



抬高傷口



拆線後保養

- 檢查瘻管血流是否流暢



方法一：  
定時用聽診器  
監測瘻管血流量



方法二：  
用3根手指觸摸  
動靜脈瘻管

## 四、日常生活如何照顧動靜脈瘻管



避免當枕頭



禁止量血壓



禁止抽血

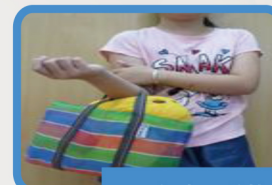


禁止打點滴

### 小叮嚀



勿穿太緊衣服



勿提重物



勿用橡皮綁手



鼓勵戒菸